



คู่มือการปฏิบัติงานสาธารณสุขและสิ่งแวดล้อม
องค์การบริหารส่วนตำบลดงควน

จัดทำโดย

กองสาธารณสุขและสิ่งแวดล้อม

องค์การบริหารส่วนตำบลดงควน
อำเภอนาดี จังหวัดมหาสารคาม

คำนำ

คู่มือการปฏิบัติงานสาธารณสุขและสิ่งแวดล้อมฉบับนี้เป็นคู่มือการปฏิบัติงานสาธารณสุข องค์การบริหารส่วนตำบลคงควนได้จัดทำขึ้น เพื่อสำหรับให้ข้าราชการและพนักงานจ้างงานสาธารณสุขและสิ่งแวดล้อมได้ศึกษาและนำไป ปฏิบัติงาน เพื่อเพิ่มประสิทธิภาพในการดำเนินงาน คู่มืองานสาธารณสุขและสิ่งแวดล้อม องค์การบริหารส่วนตำบลคงควน ซึ่งในเอกสารนี้ได้แสดงให้เห็นถึงขั้นตอนในการปฏิบัติงาน รายละเอียดงาน และมาตรฐานคุณภาพงาน เพื่อกำหนดเป็นมาตรฐาน คุณภาพงานเป็นมาตรฐานในการปฏิบัติงานข้าราชการและลูกจ้างของงานสาธารณสุขและสิ่งแวดล้อม ให้บรรลุตามข้อกำหนดที่สำคัญซึ่งตอบสนองต่อความต้องการของผู้รับบริการและประชาชนเป็นสำคัญ คณะผู้จัดทำหวังเป็นอย่างยิ่งว่า ข้าราชการและลูกจ้างงานสาธารณสุขและสิ่งแวดล้อม องค์การบริหารส่วนตำบลคงควน จะได้นำคู่มือการปฏิบัติงานฉบับนี้ไปศึกษา และนำมาใช้ในการปฏิบัติงานได้อย่างมีประสิทธิภาพ บรรลุตามหน้าที่ขององค์การบริหารส่วนตำบลคงควน ที่ได้ระบุไว้ในพระราชบัญญัติองค์การบริหารส่วนตำบลคงควน

กองสาธารณสุข

องค์การบริหารส่วนตำบลคงควน

สารบัญ

เรื่อง	หน้า
- โครงสร้างกองสาธารณสุขและสิ่งแวดล้อม	1
- แผนผังอัตรากำลังกองสาธารณสุขและสิ่งแวดล้อม องค์การบริหารส่วนตำบลดงดวน	2
- ภารกิจกองสาธารณสุขและสิ่งแวดล้อม ตำบลดงดวน	3-5
- แผนภูมิแสดง งานกองทุนหลักประกันสุขภาพองค์การบริหารส่วนตำบลดงดวน	6
- แผนภูมิ แสดงอำนาจของนายองค์การบริหารส่วนตำบลดงดวน ในการจับสัตว์เร่ร่อนที่ไม่ปรากฏเจ้าของ	7

โครงสร้างกองสาธารณสุขและสิ่งแวดล้อม อบต.ดงดวน



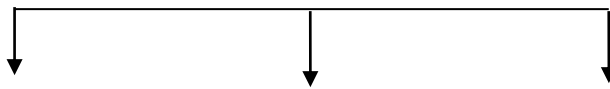
นายกองค์การบริหารส่วนตำบลดงดวน



ปลัดองค์การบริหารส่วนตำบลดงดวน



ผู้อำนวยการกองสาธารณสุข



งานบริหารงานสาธารณสุข

งานส่งเสริมสาธารณสุข

งานบริการสิ่งแวดล้อม

แผนอัตรากำลังกองสาธารณสุขและสิ่งแวดล้อม



นักวิชาการสาธารณสุข



เจ้าพนักงานสาธารณสุข

ภารกิจกองสาธารณสุขและสิ่งแวดล้อม องค์การบริหารส่วนตำบลดงดอน

กองสาธารณสุขและสิ่งแวดล้อม

มีหน้าที่ ความรับผิดชอบ ในการพิจารณา กำหนดนโยบายการปฏิบัติงาน ติดตามประสานงาน วางแผน มอบหมายงาน วินิจฉัยสั่งการควบคุมตรวจสอบให้คำปรึกษาแนะนำ ปรับปรุงแก้ไข ติดตาม ประเมินผลและแก้ไขปัญหาข้อขัดข้องในการปฏิบัติงานในหน่วยงานที่รับผิดชอบ โดยควบคุมตรวจสอบการจัด งานต่าง ๆ หลายด้านเกี่ยวกับงานสาธารณสุข เช่น การให้บริการสาธารณสุขหลายด้านได้แก่ การรักษาพยาบาล การส่งเสริมสุขภาพ การควบคุมโรค การตรวจสอบควบคุมการฆ่าสัตว์และจำหน่าย เนื้อสัตว์ การสุขาภิบาลและอื่น ๆ การวางแผนนิเทศ ติดตามและประเมินผลงานสาธารณสุขและบริการ ทรัพยากรต่าง ๆ การจัดให้มีการสนับสนุนการกำหนดนโยบายสาธารณสุข การกำหนดและพัฒนามาตรฐาน และกลวิธีการดำเนินงานสาธารณสุข เป็นต้น ตอบปัญหาและชี้แจงเรื่องต่าง ๆ เกี่ยวกับงานในหน้าที่ พิจารณาศึกษาวิเคราะห์ ทำความเห็น สรุปรายงาน เสนอแนะและดำเนินการปฏิบัติงานที่ต้องใช้ความ ชำนาญงานพิเศษเกี่ยวกับงานสาธารณสุข เข้าร่วมประชุมคณะกรรมการต่าง ๆ ตามที่ได้รับมอบหมาย เข้าร่วม ประชุมในการกำหนดนโยบายและแผนงาน โดยแบ่งงานต่าง ๆ ดังนี้

๑.งานบริหารงานสาธารณสุข

มีหน้าที่รับผิดชอบเกี่ยวกับการควบคุม ดูแลการปฏิบัติงานในหน้าที่ ของงานสุขาภิบาลอนามัยและ สิ่งแวดล้อม งานรักษาความสะอาด งานควบคุมป้องกันโรค งานกองทุนหลักประกันสุขภาพท้องถิ่นหรือ พื้นที่ โดยมีหน้าที่รับผิดชอบดังนี้

๑.๑ งานอนามัยและสิ่งแวดล้อม

มีหน้าที่รับผิดชอบงานเกี่ยวกับ งานสุขาภิบาลทั่วไป งานอาชีวอนามัย ควบคุมและการ จัดการคุณภาพสิ่งแวดล้อม ส่งเสริมและเผยแพร่กิจกรรมการควบคุมมลพิษและคุณภาพสิ่งแวดล้อม ควบคุม มลพิษ ศึกษาและวิเคราะห์ผลกระทบสิ่งแวดล้อม ติดตามตรวจสอบเกี่ยวกับสิ่งแวดล้อม งานอนามัยชุมชน สาธารณสุขมูลฐานมีหน้าที่ความรับผิดชอบเกี่ยวกับการรักษาความสะอาดของถนน หรือการเดินและที่ สาธารณะ รักษาความสะอาดของอาคาร ตลาด กำแพง บริเวณอาคารและที่สาธารณะ งานดูแลอาคารหรือ สิ่งปลูกสร้างที่ตั้งอยู่ริมถนน ซึ่งมีสภาพชำรุด ทรุดโทรม หรืออยู่ในที่น้ำรั่วซึมและไม่อาจแก้ไขได้ งานเก็บ กวาด ล้างทำความสะอาด เก็บรวบรวมขยะมูลฝอย งานกำจัดสิ่งปฏิกูล งานขนถ่ายขยะมูลฝอย และงาน อื่น ๆ ที่เกี่ยวข้องหรือได้รับมอบหมาย

๑.๒ งานควบคุมป้องกันโรคติดต่อ

มีหน้าที่รับผิดชอบงานเกี่ยวกับ งานการเฝ้าระวังโรคระบาด งานระบาดวิทยา งานป้องกัน และระงับโรคติดต่อโดยแมลงและสัตว์ โรคเอดส์ จัดทำสื่อประชาสัมพันธ์เผยแพร่ด้านการป้องกันและ ระงับโรคติดต่อ ควบคุมสิ่งปฏิกูล รักษาความสะอาดและขนถ่ายสิ่งปฏิกูล กำจัดขยะมูลฝอยและน้ำเสีย ควบคุมมลพิษ ศึกษาวิเคราะห์ผลกระทบสิ่งแวดล้อมงานติดตามตรวจสอบเกี่ยวกับด้านสุขอนามัย และ ปฏิบัติหน้าที่อื่นที่เกี่ยวข้องหรือตามที่ผู้บังคับบัญชามอบหมาย

๑.๓ งานส่งเสริมสุขภาพ

มีหน้าที่รับผิดชอบเกี่ยวกับงานส่งเสริมสุขภาพ การจัดทำแผนการ เยี่ยมบ้านเพื่อติดตามดูแลส่งเสริมสุขภาพ การรณรงค์ส่งเสริมให้ความรู้เรื่องอนามัยวัยวัยรุ่น และเพศศึกษาในวัยรุ่น แนะนำและส่งเสริมสุขภาพทั้งกายและจิตในผู้ป่วยและประชาชนทั่วไป ให้คำแนะนำครอบครัวในการปฏิบัติตัวทางด้านโภชนาการและการจัดการสิ่งแวดล้อมจัดทำระบบควบคุมภายในของศูนย์บริการสาธารณสุข และงานอื่น ๆ ที่เกี่ยวข้องหรือได้รับมอบหมาย

๑.๔ งานธุรการและสารบัญ มีหน้าที่เกี่ยวกับ

- งานรับ – ส่ง และลงทะเบียนหนังสือราชการ
- งานคัดแยกหนังสือ การเสนอหนังสือ และงานเดินหนังสือ
- ร่างหนังสือ พิมพ์หนังสือราชการ พิมพ์หนังสือแบบฟอร์มต่าง ๆ จัดทำสำเนาหนังสือ
- เก็บรักษา ยืม และทำลายหนังสือราชการ
- งานค้นหาเอกสารให้กับหน่วยงาน
- จัดพิมพ์คำสั่งต่าง ๆ
- งานเรียบเรียงและจัดทำรูปเล่มสรุปโครงการต่าง ๆ ของงานสาธารณสุข ๆ หลักฐานต่าง ๆ ของโครงการ ภาพถ่ายโครงการ และรายงานการสรุปผลโครงการ
- จัดทำหนังสือเชิญประชุม ประสานงานด้วยสถานที่ในการประชุม จัดเตรียมเอกสาร บันทึกการประชุม การจัดส่งรายงานการประชุม
- สรุปรายงานผลการดำเนินการของงานสาธารณสุขและสิ่งแวดล้อม

๒. งานส่งเสริมสาธารณสุข มีหน้าที่

๑.งานส่งเสริมสุขภาพ

- งานสุขศึกษา
 - งานอนามัยโรงเรียน
 - งานอนามัยแม่และเด็ก
 - งานวางแผนครอบครัว
 - งานสาธารณสุขมูลฐาน
 - งานโภชนาการ
 - งานสุขภาพจิต
 - ส่งเสริมสุขภาพในโรงเรียนและศูนย์เด็กเล็ก
 - งานส่งเสริมการออกกำลังกายของประชาชน

๒. งานป้องกันและควบคุมโรค

- งานป้องกันและควบคุมโรคติดต่อ
- งานป้องกันและควบคุมโรคไม่ติดต่อ

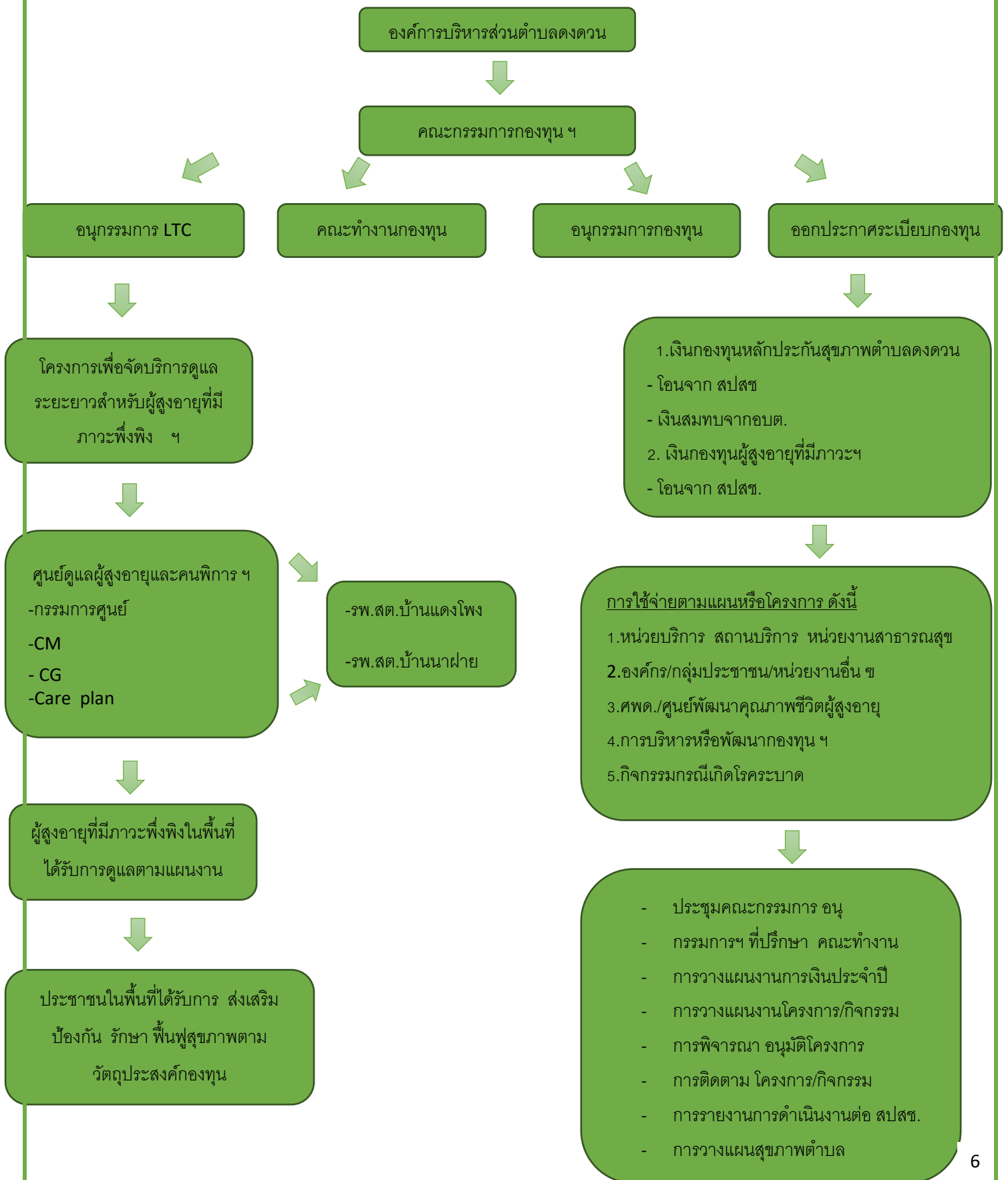
๓. งานกองทุนหลักประกันสุขภาพตำบลดงดวน

- งานธุรการ การเงิน การบัญชี กองทุนฯ
- งานประชาสัมพันธ์กองทุน ฯ

๓. งานบริการสิ่งแวดล้อม มีหน้าที่เกี่ยวกับ

- งานควบคุมด้านสุขาภิบาลและอนามัยสิ่งแวดล้อม
- งานสุขาภิบาลอาหารและโภชนาการ
- งานควบคุมการประกอบการค้าที่น่ารังเกียจหรืออาจเป็นอันตรายต่อสุขภาพ
- งานป้องกันควบคุมแก้ไขรำคาญและมลภาวะ
- งานกวาดล้างทำความสะอาด
- งานเก็บรวบรวมขยะมูลฝอย
- งานขนถ่ายขยะมูลฝอย
- งานขนถ่ายสิ่งปฏิกูล
- ป้องกันและสร้างเสริมภูมิคุ้มกันโรค
- งานควบคุมแมลงและพาหะนำโรค
- การควบคุมป้องกันโรคติดต่อ
- งานป้องกันการติดยาและสารเสพติด
- งานอื่นที่เกี่ยวข้องหรือตามที่ได้รับมอบหมาย

แผนภูมิแสดง งานกองทุนหลักประกันสุขภาพองค์การบริหารส่วนตำบลดงดวน



แผนภูมิ แสดงอำนาจของนายองค์การบริหารส่วนตำบลงดวน
ในการกักกันสัตว์เรื้อรอนที่ไม่ปรากฏเจ้าของ

นายกอบต.มีอำนาจที่กักสัตว์ที่ไม่มีเจ้าของ
ได้เป็นเวลา 30 วัน

กรณีเจ้าของมารับ
ภายใน 30 วัน

กรณีไม่มีผู้ใดมารับ

กรณีที่อาจเกิดอันตรายต่อสัตว์
อื่น/ต้องเสียค่าใช้จ่ายเกิน
สมควร

กรณีที่สัตว์นั้นเป็น
โรคติดต่ออาจเป็น
อันตรายต่อประชาชน

เจ้าของต้องเสีย
ค่าใช้จ่ายในการเลี้ยงดู
และเสียค่าปรับ

ให้สัตว์นั้นตกเป็นของ
ราชการส่วนท้องถิ่น

ขาย/ขายทอดตลาดได้

มีอำนาจทำลายหรือ
จัดการตามสมควร

หักเงินค่าใช้จ่ายเก็บเงินส่วนที่
เหลือเป็นเวลา 30 วันแทนสัตว์

ถ้ามีเจ้าของมารับให้มอบเงิน
ส่วนที่เหลือจากค่าปรับ

ถ้าไม่มีผู้ใดมารับให้เงินนั้นตก
เป็นของกอบต.งดวน